

Łysomice , dnia 16.05.2022r.

Damian Saletnik
ul. Grabowa 11
87-148 Łysomice
d.saletnik007@gmail.com

Przewodniczący Rady Gminy Łysomice
Sz. P. Robert Kozuchowski

PETYCJA

Działając zgodnie z ustawą z dnia 11.07.2014r. o petycjach dających prawo do składania petycji w interesie publicznym, a także artykułem 18b ustawy o samorządzie gminnym wzywam Radę Gminy Łysomice do rozpatrzenia niniejszej petycji.

Niniejszym wzywam Radę Gminy Łysomice o zaplanowanie możliwości wybudowania drogi asfaltowej na terenie Gminy Łysomice o długości 2,19km na działce numer 198 stanowiącej drogę publiczną o identyfikatorze działki 041506_2.0006.198

Droga na działce 198 stanowi drogę szutrową z niezliczoną ilością dziur w drodze. Pokrycie tej drogi asfaltem na w/w działce pozwoli na dojazd do wsi Lulkowo omijając bardzo zatłoczone skrzyżowanie we wsi Łysomice (ul. Gdańska / ul. Warszawska).

Niestety, ale do wsi Łysomice prowadzi obecnie z miasta Torunia (z kierunku południowego do północnego) tylko jedna droga, droga nr. 91. Podczas nieprzewidywanych okoliczności np. zablokowania drogi podczas wypadku, droga nr. 91 staje się nieprzejezdna w skutek wielokilometrowego zatoru drogowego biegnącego od wsi Łysomice w stronę miasta Toruń. Nowa asfaltowa droga byłaby równoległa do drogi nr. 91 i biegła by w relatywnie niedużej odległości od niej.

Droga asfaltowa na działce 198 poprawiłaby obecnie **tragiczną** komunikację we wsi Łysomice (brak jakichkolwiek działań ze strony Gminy Łysomice, aby rozładować zatory drogowe (ul. Gdańska / ul. Warszawska), również przy siedzibie Gminy Łysomice !!!

Nowa droga umożliwiłaby dojechanie samochodem mieszkańcom wsi Lulkowo do swoich domów omijając zatłoczone skrzyżowanie we wsi Łysomice (ul. Gdańska / ul. Warszawska).

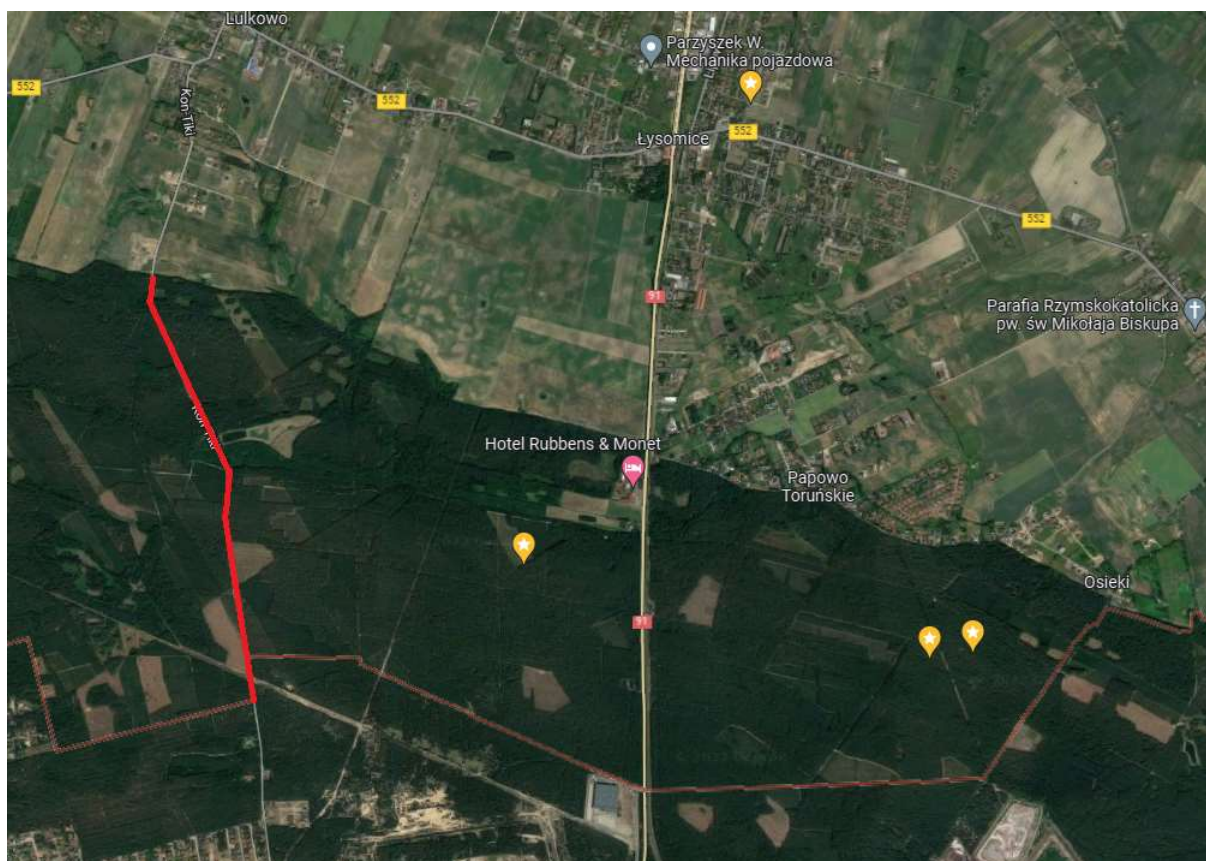
Na drodze asfaltowej (położonej na działce numer 198 zlokalizowanej w Gminie Łysomice) skorzystaliby bezpośrednio również mieszkańcy północno-zachodniej części Łysomic.

W chwili obecnej, aby połączyć Gminę Łysomice nową drogą z miastem Toruń potrzeba jedynie 2,19 km nowej drogi asfaltowej !!!

Dokładnie taką długość ma nowo wybudowana droga między wsią Zakrzewko, a wsią Gostkowo, którą obecnie nie porusza się duża ilość uczestników ruchu.

Nową drogą na działce 198, mogłoby poruszać się o wiele więcej samochodów niż między wsią Zakrzewko, a wsią Gostkowo, gdyż droga ta byłaby połączeniem z miastem Toruń.

W chwili obecnej realizacja drogi na działce 198 byłaby łatwiejsza niż realizacja drogi, o której wspomniał Pan Wójt Gminy Łysomice podczas XLI Sesji Rady Gminy Łysomice w dniu 29.03.2022 tj. drogi pomiędzy ul. Spółdzielczą, a ul. Kociewską. Plan wybudowania drogi pomiędzy ul. Spółdzielczą, a ul. Kociewską również byłby bardzo dobrym pomysłem.



Rys nr.1 Lokalizacja ul. Kon-Tiki – Nadleśnictwo Toruń na mapie.



Zdjęcie nr. 1 Zmiana nawierzchni ul. Kon-Tiki



Zdjęcie nr. 2 Zły stan drogi (koleiny) ul. Kon-Tiki – Nadleśnictwo Toruń

Z poważaniem
Damian Saletnik

Wyrażam zgodę na ujawnienie na stronie internetowej Gminy Łysomice danych osobowych oraz administrowanie nimi zgodnie z RODO.